



Marketingunterlage

**NEU:
UNSER ERSTER
IMPACT FONDS**

Zukunft – das beste Investment

klimateVest: Investieren und messbar Klima schützen



Was ist klimaVest?

klimaVest ist ein Fonds der Commerz Real¹, der einen hohen Anteil an Sachwerten anstrebt. Er ist auf Privatanleger ausgerichtet und bringt privates Investitionskapital und unser Know-how zu erneuerbaren Energien zusammen. Zudem verbindet klimaVest Ihre Vermögensanlage mit einer messbaren CO₂-Einsparung.

Dazu konzentriert sich klimaVest auf attraktive Assets aus nachhaltigen Infrastrukturprojekten – etwa in den Bereichen On- und Offshore-Windparks oder Photovoltaik. Dank der Konzeption als ELTIF ist klimaVest damit ein Impact Fonds, der diese nach-

haltigen Sachwertinvestments für Privatanleger zugänglich macht. So schafft klimaVest den Brückenschlag zwischen privatem Kapital, der Chance auf eine attraktive Rendite² und einem messbaren Impact für alle.

Mit klimaVest haben Sie die Chance, im aktuellen Markt und weitgehend unabhängig von der Volatilität an den Aktienmärkten, eine Rendite² zu erwirtschaften und gleichzeitig Ihren persönlichen CO₂-Fußabdruck auszugleichen.

klimaVest: Investieren und messbar Klima schützen.

Was ist ein ELTIF?

Ein European Long Term Investment Fund ermöglicht Privatanlegern den Zugang zu langfristigen Beteiligungen und Sachwertinvestitionen, die bislang institutionellen Großinvestoren vorbehalten waren.

Was zeichnet einen Impact Fonds aus?

Impact Fonds setzen sich konkrete Ziele. Etwa die Abschwächung des Klimawandels. Voraussetzungen für diese Investments sind:

- ein positives, messbares Ergebnis – wie die Einsparung von CO₂-Emission
- keine Schädigung anderer ökologischer Ziele (etwa Schutz eines Ökosystems)


- soziale Mindestanforderungen (z. B. Leitprinzipien zu Menschenrechten)
- technische Prüfkriterien sowie Messung und Report des Ökobeitrags

Was ist ein Impact Investment?

Ein Impact Investment finanziert positive und messbare Nachhaltigkeitsziele in den Bereichen Environment (Umwelt), Social (Soziale Gesichtspunkte) und Governance (Unternehmensführung).

¹ Verwaltungsgesellschaft ist die Commerz Real Fund Management S.à r.l.

² Aussagen zur Rendite sind kein verlässlicher Indikator für die künftige Wertentwicklung.



„klimaVest verbindet
Infrastrukturinvestments
mit positiver ökologischer
Wirkung.“

Timo Werner, Fondsmanager klimaVest

Warum jetzt in klimaVest investieren?

- **Messbarer Impact** – klimaVest erzielt eine messbare nachhaltige Wirkung zusätzlich zur finanziellen Rendite³.
- **Fokus auf Sachwerte** – klimaVest setzt unter anderem auf Sachwertanlagen erneuerbarer Energieerzeugung, die bisher vor allem institutionellen Anlegern vorbehalten waren.
- **Ausschüttung** – klimaVest strebt die Erwirtschaftung einer finanziellen Rendite inklusive einer jährlichen Ausschüttung an.³
- **Erfahrung** – Die Commerz Real blickt zurück auf über 20 Jahre Erfahrung in den drei Bereichen Transport und Mobility, netzgebundene Infrastruktur sowie Energieerzeugung. Mit einem Transaktionsvolumen von ca. 7 Milliarden Euro ist sie einer der größten deutschen Assetmanager in diesem Segment.

³ Aussagen zur Rendite und zur geplanten Gewinnausschüttung sind kein verlässlicher Indikator für die künftige Wertentwicklung.

In welche Assets wird investiert?

Primäre Zielprojekte

Erneuerbare Energieerzeugung

- Onshore-Windkraft (an Land)
- Offshore-Windkraft (auf See)
- Photovoltaik/Sonnenenergie
- Wasserkraft
- Kraft-Wärme-Kopplung
- Bioenergie (Biogas, Biokraftstoffe)

Sekundäre Zielprojekte

Nachhaltige Infrastruktur, Mobilität und Forstwirtschaft

- Übertragung/Verteilung/Lagerung von Elektrizität
- Gastransport und -verteilung
- Infrastruktur für kohlenstoffarmen Transport
- Aufforstung/Wiederaufforstung
- Emissionsarme Fahrzeuge und Transport
- Fernwärme-/Kälteverteilung

Onshore-Windpark Beckum

Beckum, Nordrhein-Westfalen, Deutschland

Repowering-Projekt, 2 Windenergieanlagen, Inbetriebnahme: November 2020

Rotordurchmesser:
149 Meter

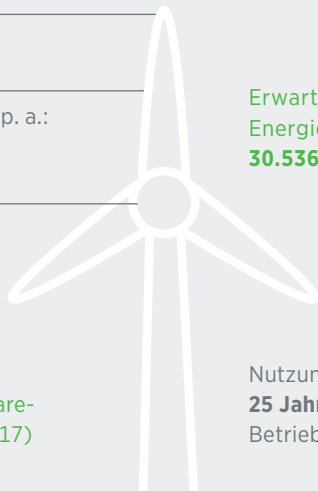
Durchschnittliche
Windgeschwindigkeit p. a.:
ca. 7,00 m/s

Nabenhöhe:
164 Meter

20-jährige
Vergütung nach
deutschem Erneuerbare-
Energien-Gesetz⁴ (2017)

Erwartete
Energieproduktion:
30.536.970 kWh p. a.

Nutzungsdauer:
25 Jahre
Betriebsdauer



ERSTES FONDSOBJEKT



26.629 t CO₂

Vermeidung pro Jahr⁵



7.101 Fußballfelder⁷

Entspricht der CO₂-Bindungs-
bzw. -Absorptionsleistung einer
entsprechend großen Bäumfläche⁵



9.810 Haushalte

Stromverbrauch pro Jahr⁶

⁴Beim EEG 2017 handelt es sich um eine Novelle des Erneuerbare-Energien-Gesetzes, weitere Informationen unter <https://www.erneuerbare-energien.de>

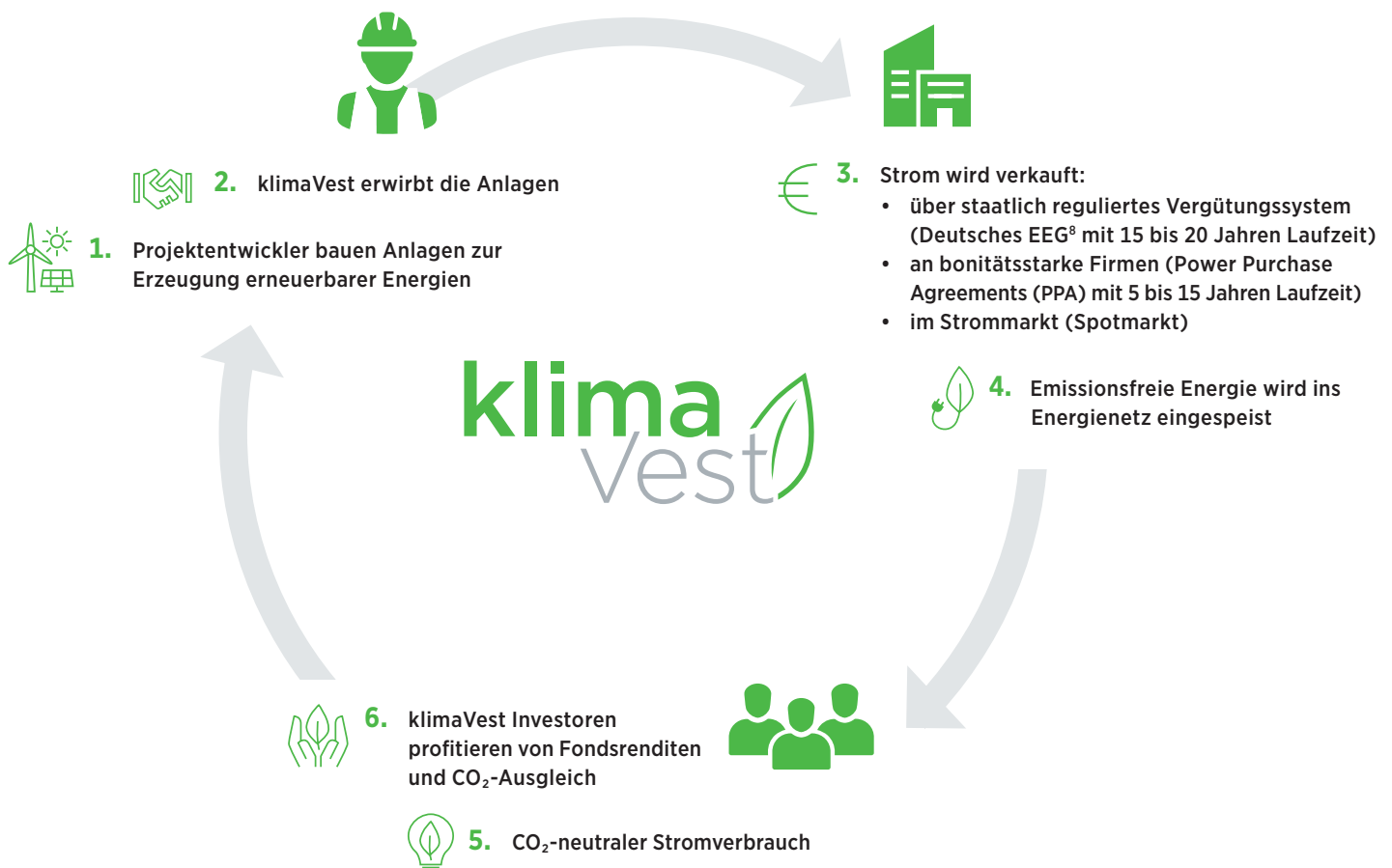
⁵Windpark Beckum hat eine CO₂-Bindungs- bzw. -Absorptionsleistung wie 2.130.310 Buchen in einem Jahr. Berechnet anhand von Daten der Bayerischen Landesanstalt für Wald und Forstwirtschaft (Merkblatt 27) mit folgenden Annahmen einer durchschnittlichen Buche: 80 Jahre Wuchsdauer, 23 m hoch und 30 cm Stammdurchmesser, welche 1.000 kg CO₂ über ihren Lebenszyklus bindet.

⁶Windpark Beckum kann in einem Jahr 9.809,5 Haushalte mit Strom versorgen. Berechnet anhand von Daten des Statistischen Bundesamts mit der Annahme, dass im Jahr 2018 ein deutscher, privater Haushalt durchschnittlich 3.113 kWh pro Jahr konsumiert.

⁷Berechnet mittels der Annahme, dass ein Fußballfeld ca. 300 Bäume fassen kann.

Die Anlagestrategie

Wie funktioniert der Markt für erneuerbare Energien?



⁸ Beim EEG 2017 handelt es sich um eine Novelle des Erneuerbare-Energien-Gesetzes, weitere Informationen unter <https://www.erneuerbare-energien.de>



Auf einen Blick

Die Chancen von klimaVest

- Bequem und einfach in vorrangig ökologisch nachhaltige Vermögenswerte im Infrastruktursektor investieren
- Breite Risikostreuung über unterschiedliche Länder, Standorte, Assetklassen (z. B. Energieerzeugung, Energieübertragung, Verkehr, Transport und Mobilität) sowie innerhalb der Assetklassen (z. B. On- und Offshore-Windkraft, Photovoltaik) angestrebt
- Partizipation an staatlich regulierter Einspeisevergütung für Strom aus erneuerbaren Energien möglich
- Grundsätzlich börsentägliche Ausgabe und Rücknahme ohne Kündigungsfrist⁹ der Anteile über die Fondsgesellschaft
- Chance auf Erzielung stabiler Erträge bei gleichzeitigem positiven und messbaren Beitrag zum Klimaschutz bzw. Abschwächung des Klimawandels durch einen CO₂-Ausgleich
- Professionelles Assetmanagement
- Finanzierung von positiven und messbaren Nachhaltigkeitszielen
- Langjährige Erfahrung der Commerz Real im Bereich Erneuerbare Energien

klimaVest im Überblick

Stand: 31.10.2020	
ISIN/WKN	LU2183939003 / KLV100
Fondauflegung	28.10.2020
Geschäftsjahr	01.09.–31.08.
Managementvergütung	bis zu 1,80% p. a. auf Nettoinventarwert ¹⁰
Verwahrstellenvergütung ¹¹	bis zu 0,025% p. a. auf Nettoinventarwert
Ertragsanteil orientiert am Ausgabeaufschlag	bis zu 4% ¹²
Geschätzte Gesamtkostenquote für das Geschäftsjahr 20/21 ¹³	2,42%
Mindestanlagesumme	Min. 10.000 Euro, max. 10% des Finanzanlagevermögens des Kunden möglich (ab 500.000 Euro Finanzanlagevermögen auch darüber hinaus)
Anteilsrücknahme	Tägliche Anteilsrücknahme zum aktuellen Nettoinventarwert ⁹

Die Risiken von klimaVest

- Die Werte von Infrastrukturinvestments und Liquiditätsanlagen können schwanken
- Spezifische Risiken bei Investitionen in erneuerbare Energien (z. B. Windaufkommen, Sonneneinstrahlung, allgemeine Klimaveränderungen, Technologie, Leitungsübertragung)
- Trotz weitgehender Währungssicherung verbleibt ein Restwährungsrisiko
- Illiquidität von Sachwertinvestments. Ausschüttungen können ausbleiben
- Für die Rückgabe der Anteile gelten bestimmte Voraussetzungen⁹
- Ein grundsätzliches Risiko beim klimaVest besteht in der vorübergehenden Aussetzung der Anteilscheinrücknahme aufgrund nicht ausreichender Liquidität bis hin zu einer geordneten Auflösung des Fonds
- Nachträgliche Änderungen der Einspeisevergütung durch den Staat zu Lasten der Anleger möglich
- Änderungen der rechtlichen Anforderungen für Impact-Fonds können zur Folge haben, dass die Vermögenswerte des Fonds nicht mehr den regulatorischen Vorgaben eines Impact-Fonds entsprechen und dann eventuell mit Verlust veräußert werden müssen

⁹ Keine Kündigungsfrist oder Mindesthaltedauer für Rücknahmen bis zu 500.000 Euro; 12 Monate Kündigungsfrist für Rücknahmen > 500.000 Euro p. a.; mögliche Rücknahmebeschränkung während der fünfjährigen Anlaufphase; Gesamtbetrag der Rücknahmen an jedem Rücknahmetermin auf 50% der Liquiditätsanlagen des Fonds begrenzt.

¹⁰ 1/3 der Managementvergütung fließen als laufende Vertriebsprovision an die Commerzbank AG. Der Vertrieb im Privatkundengeschäft erhält eine Anrechnung i.H.v. 0,72% des verwalteten klimaVest-Vermögens.

¹¹ Verwahrstelle ist die BNP Paribas Securities Services, Luxembourg Branch, Großherzogtum Luxemburg.

¹² Der Ertragsanteil, orientiert am Ausgabeaufschlag wird von der Commerzbank AG beim Kauf einmalig vereinnahmt.

¹³ Enthält die geschätzten Kosten (ohne Bewirtschaftungs-/Instandhaltungskosten und Finanzierungskosten für Sachwertinvestments und Beteiligungsgesellschaften). Diese Kostenschätzung erfüllt nicht die Anforderungen an einen aufsichtsrechtlich vorgeschriebenen Kostenausweis nach MiFID, den Sie rechtzeitig vor Auftragsausführung erhalten.

Wertentwicklungen der Vergangenheit bieten keine Gewähr für die Zukunft.

Ausführliche Informationen finden Sie im Basisinformationsblatt sowie im Informationsmemorandum zu klimaVest. Beide Dokumente erhalten Sie kostenlos und in deutscher Sprache bei Ihrem Commerzbank-Kundenberater. Die vorliegende Broschüre dient ausschließlich Informationszwecken und stellt weder eine individuelle Anlageempfehlung noch ein Angebot zum Kauf oder Verkauf von Wertpapieren oder sonstigen Finanzinstrumenten dar. Diese Ausarbeitung ersetzt nicht eine individuelle anleger- und anlagegerechte Beratung.

